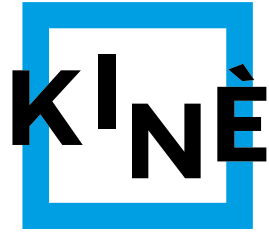




**KINÈ**

LE GUIDE DI KINÈ

**VISCOSUPPLEMENTAZIONE  
ARTICOLARE CON ACIDO  
IALURONICO**



**poliambulatorio di**  
**fisioterapia**  
**ortopedia**  
**analisi del movimento**

# VISCOSUPPLEMENTAZIONE ARTICOLARE

## CON ACIDO IAULURONICO.

L'artrosi è una malattia degenerativa e disabilitante che incide negativamente sulla qualità della vita, sulle possibilità di relazione e sui costi assistenziali. L'artrosi porta alla progressiva perdita della cartilagine articolare, questo provoca dolore e una limitazione nei movimenti. Il consumo eccessivo della cartilagine può rendere necessario l'intervento chirurgico di sostituzione dell'articolazione con una protesi.



La cartilagine è un tessuto la cui superficie, estremamente liscia, ricopre la parte finale delle ossa e serve a far scorrere meglio le due superfici.

Le articolazioni lavorano meglio se lubrificate. In un'articolazione sana, un liquido denso, chiamato liquido sinoviale, fa da lubrificante permettendo un miglior scivolamento fra le superfici cartilaginee, diminuendo l'attrito e aumentando l'assorbimento delle sollecitazioni meccaniche.

La viscosità ed elasticità del liquido sinoviale è assicurata dall'abbondante presenza dell'acido ialuronico.

Nell'articolazione artrosica il liquido sinoviale ha una scarsa concentrazione della sua sostanza principale, e questo sembra contribuire alla sensazione di dolore e rigidità che sente il paziente.

L'acido ialuronico è un composto naturale con un duplice effetto, sia meccanico, poiché permette di assorbire meglio il carico articolare, sia biologico, perché diminuisce l'infiammazione e stimola le cellule dell'articolazione e produce liquido sinoviale e nuovo acido ialuronico.

**Presso il Kinè viene eseguita la viscosupplementazione articolare di acido ialuronico da medici ortopedici.**

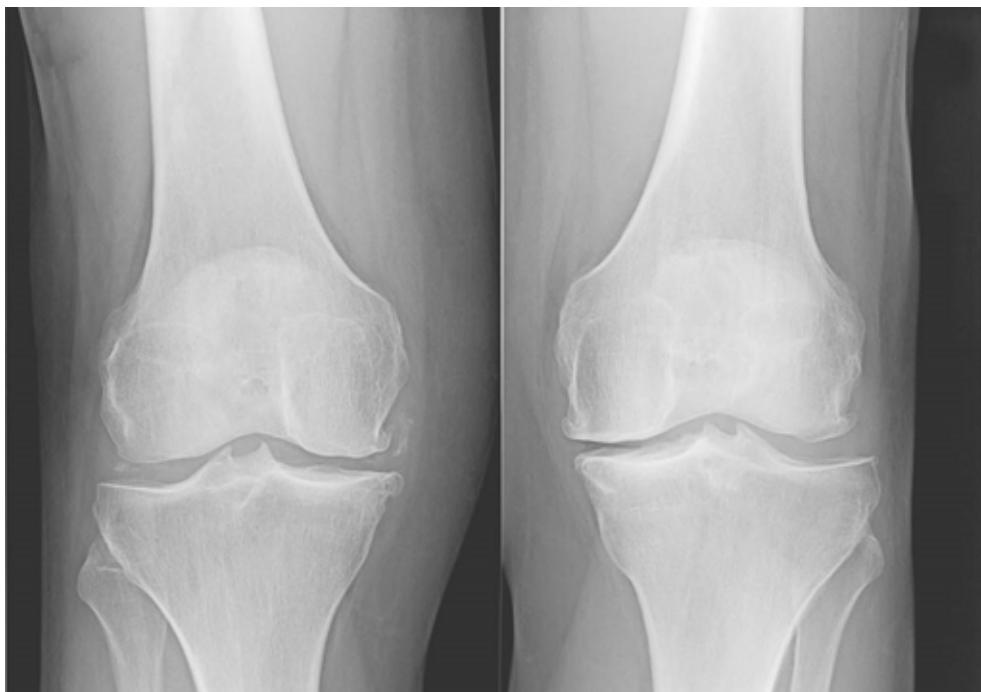
L'iniezione all'interno dell'articolazione di acido ialuronico può migliorare la protezione della cartilagine.

Il miglioramento della sintomatologia, delle attività funzionali e della qualità

della vita in seguito a viscosupplementazione è scientificamente dimostrato su artrosi di grado lieve-moderato. Il beneficio, in genere, inizia alla 3<sup>a</sup>-5<sup>a</sup> settimana dell'iniezione, raggiunge il picco a 3 mesi e può durare fino a 6-24 mesi. Se il beneficio dura almeno 6 mesi allora si potrà ripetere il trattamento.

Il trattamento consiste in 1-3 iniezioni, a seconda del peso della molecolare dell'acido ialuronico scelto dall'ortopedico, con scadenza settimanale.

Da ricordare che la terapia è indicata anche nelle condropatie dell'atleta, queste sofferenze della cartilagine avvengono in seguito ad un eccesso di at



**DX**

**SX**



tività fisica e se riconosciute in tempo, questo trattamento può permettere un ritorno allo sport sia professionale che amatoriale. **Per il soggetto sportivo si utilizza un acido ialuronico specifico.**

È possibile che dopo l'iniezione si verifichi una reazione caratterizzata da un aumento della rigidità, calore e dolore che comunque scompare in 24-48 ore e può essere trattato con impacchi di ghiaccio, riposo ed eventualmente un antidolorifico. **In qualunque caso il paziente può telefonare al nostro centro per qualsiasi informazione.** Il soggetto dopo l'iniezione può attendere alle sue attività quotidiane e lavorative ma deve astenersi da attività sportive o particolar-

mente impegnative per 48 ore.

Data la complessità della patologia, la viscosupplementazione è un intervento che va accompagnato anche con un miglioramento della biomeccanica articolare proseguito con la fisioterapia, l'esercizio terapeutico, una moderata attività aerobica e in caso di sovrappeso, con un calo ponderale.

- Dott. Franceschi Giorgio - Ortopedico
- Dott. Pavan Marco - Ortopedico
- Dott. Vascellari Alberto - Ortopedico

## **SEDE DI CONEGLIANO**

KINÈ DI POSER A. E ROSSI A.

Via Venezia, 13/Q - 31020  
San Vendemiano - TV - Italia  
conegliano@kine-fisio.it  
0438 402492

## **SEDE DI TREVISO**

KINÈ S.R.L.

Via della Quercia, 2/B - 31100  
Treviso - TV - Italia  
treviso@kine-fisio.it  
0422 1840888